

Ведомость рабочих чертежей основного комплекта		
Лист	Наименование	Примечание
1	План на отм. 0,000.	
2	Узлы Б... Д; сетки С1... С3	
3	Узлы Б... Д; сетки С1... С3	
4	План на отм. +4,800; план кровли	
5	Разрезы 1-1... 4-4; узлы 1, 3	
6	Узлы 4... 6; изделия соединительные МС1, МС2; узел	
	крепления перегородок для перегородок толщиной 250мм.	
7	План на отм. +3,820	
8	Кладочный план на отм. 0,000	
9	Сечение 1-1	
10	Схема расположения стропил; схема расположения стоек,	
	лежней и мауэрлата	
11	Узлы 2... 4	
12	Узлы 5... 6	
13	Фасады 29-1, 1-29, А-Г (по оси 17), Г-А (по оси 13), Г-А (по оси 1),	
	А-Г (по оси 29).	

Ведомость спецификаций		
Лист	Наименование	Примечание
3	Спецификация элементов армирования стен	
4	Спецификация элементов кровли	
5	Спецификация элементов	
6	Спецификация элементов крепления перегородок	
6	Спецификация элементов армирование полов	
7	Спецификация элементов сердечников	
8	Спецификация элементов перемычек	
9	Спецификация элементов заполнения оконных проемов	
9	Спецификация элементов заполнения дверных проемов	
9	Спецификация элементов	
12	Ведомость элементов кровли	

Ведомость отделки помещений								
Наименование или номер помещения	Потолок		Стены		Низ стен (панель)			Примечание
	Площадь	Вид отделки	Площадь	Вид отделки	Площадь	Вид отделки	Высота, мм	
30, 33	по смете	Окраска стальных конструкций покрытия в светлые тона			по смете	Затирка раковин цоколя цементно-песчаным раствором	до отм. +2,300	
27, 28, 31, 32	по смете	Окраска стальных конструкций покрытия в светлые тона	по смете	Сендвич панель светлых тонов	по смете	Облицовка керамической плиткой	до отм. +2,300	
2, 3, 4, 5, 12, 13, 17, 18, 19, 20, 22, 24	по смете	Подвесной потолок типа "Армстронг".	по смете	Улучшенная штукатурка, шпаклевка, окраска водоземulsionной окраской за два раза				
1, 6, 7, 8, 10, 11, 14, 15, 25, 26	по смете	Подвесной потолок типа "Армстронг".	по смете	Улучшенная штукатурка, шпаклевка, окраска водоземulsionной окраской за два раза	по смете	Облицовка керамической плиткой	до отм. +2,300	
9, 16, 21, 23, 29	по смете	Шпатлевание, окраска водоземulsionной краской.	по смете	Улучшенная штукатурка, шпаклевка, окраска водоземulsionной окраской за два раза				

Перечень видов работ для которых необходимо составление актов освидетельствования скрытых работ:

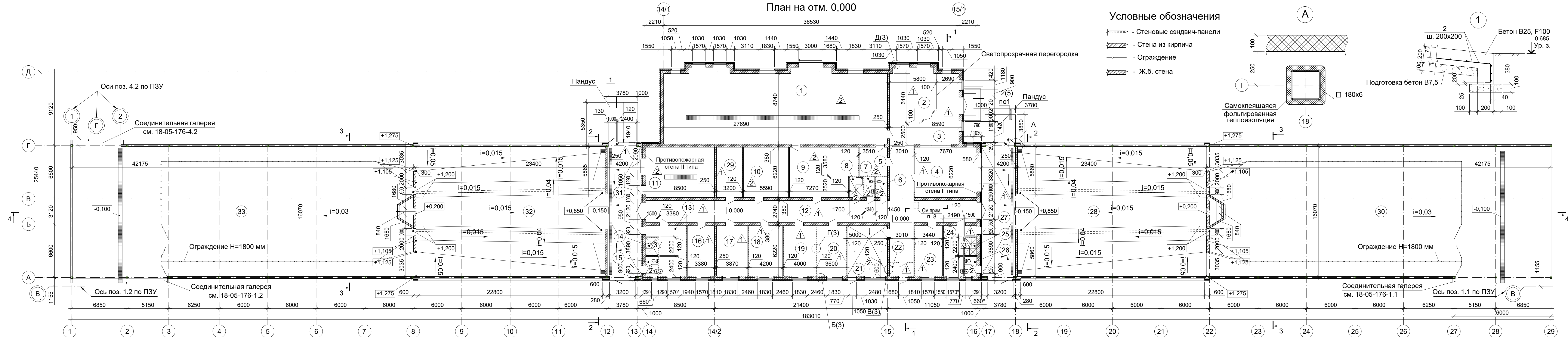
- устройство полов на грунте;
- установка оконных и дверных блоков;
- устройство основания под полы;
- устройство гидроизоляционного ковра;
- теплоизоляция кровли.

Общие указания

- Чертежи данного комплекта разработаны на основании технологического задания на проектирование.
- Настоящий проект разработан в соответствии с действующими нормами, правилами и стандартами и обеспечивают взрывобезопасную, взрыво - пожаробезопасную и пожаробезопасную эксплуатацию объекта при соблюдении предусмотренных проектом мероприятий.
- За относительную отметку 0,000 принят уровень чистого пола здания АБК, что соответствует абсолютной отм. 39,25 по ГП.
- В соответствии СП 20.13330.2011 "Нагрузки и воздействия".
Актуализированная редакция СНиП 2.01.07-85*:
- нормативная ветровая нагрузка для III ветрового района - 0,38(38)кПа (кгс/м²).
- расчетная снеговая нагрузка для II снегового района - 1,20(120)кПа (кгс/м²).
- Степень огнестойкости - IV
- Уровень ответственности - нормальный.
- По периметру здания выполнить отмостку шириной 1500 мм из бетона кл.В25, W6, F100 толщиной 150 мм по уплотненному грунту.
- Проект разработан для производства работ в теплое время года. При выполнении работ в зимнее время руководствоваться требованиями СП 70.13330.2012 "Несущие и ограждающие конструкции".
- При производстве монолитных конструкций необходимо соблюдать требования СНиП 12-04-2002 "Безопасность труда в строительстве. Часть 2. Строительное производство."
- При устройстве монолитных железобетонных конструкций руководствоваться указаниями СП 70.13330.2012 "Несущие и ограждающие конструкции".
- Производство работ по антикоррозийной защите вести в соответствии с требованиями СНиП 3.04.03-85 "Защита строительных конструкций и сооружений от коррозии".

							18-05-176-2-АС
							Молочно-товарная ферма на 3000 фуражных коров в поселке Кубанская Степь Каневского района Краснодарского края
Изм.	Кол.уч.	Лист	№Док.	Подпись	Дата		
Разработал	Давыдов			01.20		Доильно-молочный блок с АБК 1 этап строительства	Стадия
Гл. спец.	Маркелов			01.20			Лист
Зав. отд.	Ачмиз			01.20			Листов
Н. контр.	Митягина			01.20		Общие данные	ООО "Зернопроект" г.Краснодар
ГИП	Невидомский			01.20			

И/инв.№ подл.	Подпись и дата	Взам. инв. №	Завод КМСК	Кероплан	Согласовано	Согласовано
			Пл. спец. ОБ. ВК	Соложко		Зав. отд. Эл. Брянцев
			Зав. госпл. ГП	Бессонов		



1. Наружные стены и кровля помещений №28, 32 приняты из трехслойных стеновых сэндвич-панелей, со средним слоем из негорючих минераловатных плит на основе базальтовых пород с облицовкой тонколистовыми стальными листами, окрашенными в заводских условиях.
2. Наружные стены выполнены трехслойными с внутренним несущим слоем толщиной 380 мм из кирпича керамического рядового полнотелого по ГОСТ 530-2012, слоя эффективного утеплителя и наружного слоя толщиной 120 мм из облицовочного кирпича керамического пустотелого марки М125, F50 по ГОСТ 530-2012.
3. Кирпичную кладку стен и перегородок между помещениями выполнить из керамического кирпича марки КР-р-по 250х120х65/1НФ/100/2,0/50 (кирпич рядовой, полнотелый, одинарный,

размера 1 НФ, марки по прочности М100, класса средней плотности 2,0, марки по морозостойкости F50) по ГОСТ 530-2012. Кладочные работы выполнять на цементно-песчаном растворе марки М75.

4. Связь между несущим слоем и облицовочным осуществляется за счет устройства гибких связей из оцинкованной стали с ш. 600 мм (но не менее 5 шт./м²).

5. Окна индивидуальные из алюминиевого профиля с заполнением из двухкамерного стеклопакета. Окно в помещении № 21 используется в качестве ЛСК, остекление выполнить из одинарного стекла толщиной 4 мм, с площадью остекления каждой ячейки не менее 1,00 м². Окно в помещении № 4 по оси 16 выполнить противопожарным с пределом огнестойкости EI30. Окна в помещениях № 3, 13, 15, 24, 26, размеры которых показаны со знаком (*) выполнить противопожарными с пределом огнестойкости EI30.

Внутренние двери помещений приняты из алюминиевого профиля с заполнением.

В помещениях № 4, 11, 12, 13, 15, 24, 26 по осям 14 и 16 двери и ворота приняты

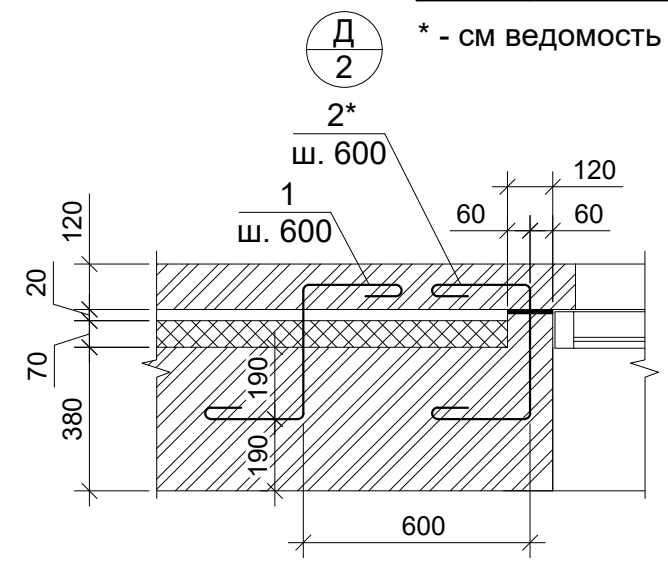
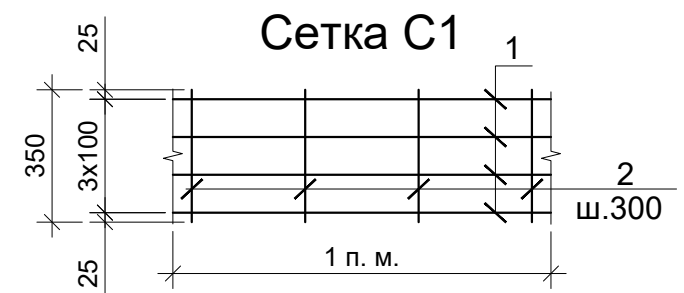
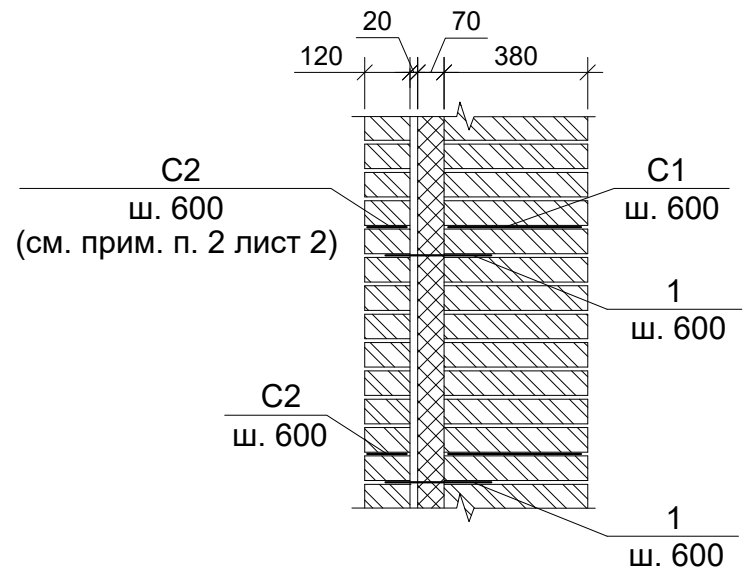
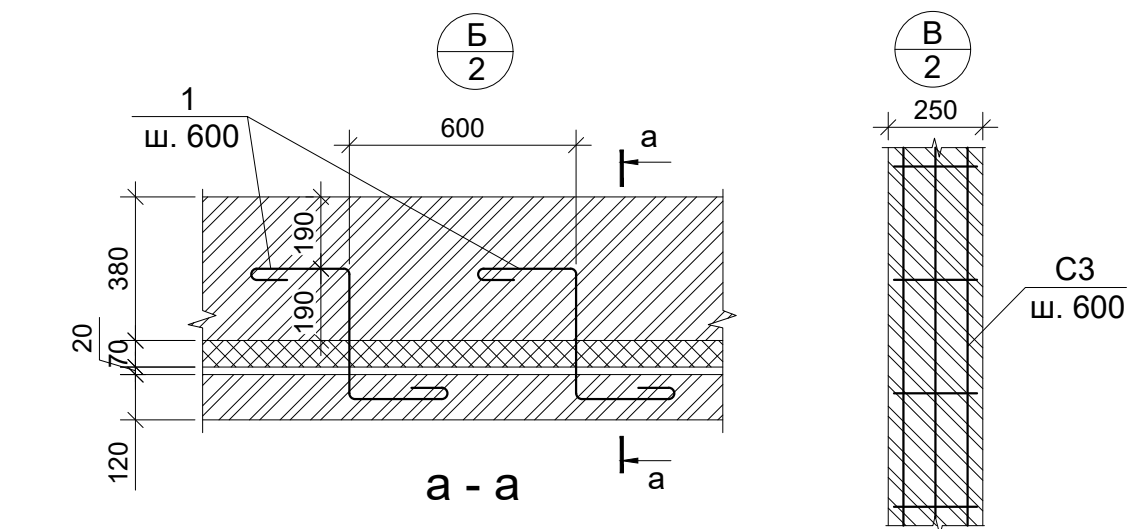
металлические противопожарные по 1.436.2-22 с пределом огнестойкости EI30.	12.
Двери наружные остальных помещений приняты из алюминиевого профиля утепленные	13.
с заполнением из двухкамерного стеклопакета. Ворота и дверь по осям А, Г между осями	14.
12, 13 и 17, 18 приняты противопожарными с пределом огнестойкости EI30.	
Ворота по оси Д приняты секционные утепленные.	
6. Экспликацию помещений и полов см. лист 4.	
7. Разрезы 1-1 ... 4-4 см. на листе 5.	
8. Выход на чердак предусмотрен через мансардную лестницу, выполненную в	
противопожарном исполнении с пределом огнестойкости EI60.	
9. Конструкцию полов доильного зала и накопителя см. комплект 18-05-176-2-КЖ	
10. До устройства полов выполнить установку трапов и лотков в соответствии с чертежами марки ВК.	
11. Уклон полов в сторону трапов - 1%. Уклон достигается: в полах по грунту выполнением	
соответствующей планировки основания; в полах по плите перекрытия - толщиной подстилающего слоя.	

12. Экспликацию полов см. лист 4.
13. Спецификацию элементов заполнения проемов см. листы 8, 9.
14. Спецификацию элементов армирования пандусов и крылец см. лист 5.

						18-05-176-2-АС			
						Молочно-товарная ферма на 3000 фуражных коров в поселке Кубанская Стень Каневского района Краснодарского края			
Изм.	Копуч.	Лист	№ Док.	Подпись	Дата				
Разработал	Давыдов				01.20	Доильно-молочный блок с АБК 1 этап строительства	Стадия	Лист	Листов
							Р	2	
Н. контр.	Митягина				01.20	План на отм. 0,000.	ООО "Зернопроект" г.Краснодар		
Гл. спец.	Маркепов				01.20				

Согласовано

Инв.№ подл. Подпись и дата Взам. инв. №



Спецификация элементов армирования стен

Марка поз.	Обозначение	Наименование	Кол.	Масса ед. кг	Приме- чение
		<u>Армирование стен</u>			
C1	Данный лист	Сетка C1, L=п. м.	1658,0	0,5	
C2		Сетка C2, L=п. м.	2309,0	0,2	
C3		Сетка C3, L=п. м.	1084,6	0,3	
		<u>Детали</u>			
1*	ведомость деталей	Ø8 А-I, ГОСТ 5781-82*, L=1020	2070	0,4	См. прим. п. 3
2*	ведомость деталей	Ø8 А-I, ГОСТ 5781-82*, L=1020	226	0,4	

* - см ведомость деталей

Ведомость деталей

Поз.	Эскиз	Поз.	Эскиз
1*		2*	

- Соединение арматурных стержней производить контактной точечной сваркой К1-Кт в соответствии с требованиями ГОСТ14098-2014.
- Стержни поз. 1*, 2* устанавливать с ш. 600 со сдвижкой 300 мм относительно основных сеток C1, C2.
- Элементы поз. 1, 2 выполнить из оцинкованной стали.

Марка изд.	Поз. дет.	Наименование	Кол.	Масса ед. кг	Масса изд. кг
C1	1	Ø4 Вр-1 ГОСТ 6727-80*, L=1000	4	0,092	0,5
	2	Ø4 Вр-1 ГОСТ 6727-80*, L=350	4	0,032	
C2	1	Ø4 Вр-1 ГОСТ 6727-80*, L=1000	2	0,092	0,2
	3	Ø4 Вр-1 ГОСТ 6727-80*, L=90	4	0,008	
C3	1	Ø4 Вр-1 ГОСТ 6727-80*, L=1000	2	0,092	0,3
	4	Ø4 Вр-1 ГОСТ 6727-80*, L=220	4	0,020	

						18-05-176-2-АС			
						Молочно-товарная ферма на 3000 фуражных коров в поселке Кубанская Степь Каневского района Краснодарского края			
Изм.	Кол.уч.	Лист	№ Док.	Подпись	Дата				
Разработал	Давыдов				01.20	Доильно-молочный блок с АБК 1 этап строительства	Стадия	Лист	Листов
							Р	3	
Н. контр.	Митягина				01.20	Узлы Б... Д; сетки С1... С3	ООО "Зернопроект" г.Краснодар		
Гл. спец.	Маркелов				01.20				

И/инв.№ подл.

И/инв.№ инв.

Дата

Подпись

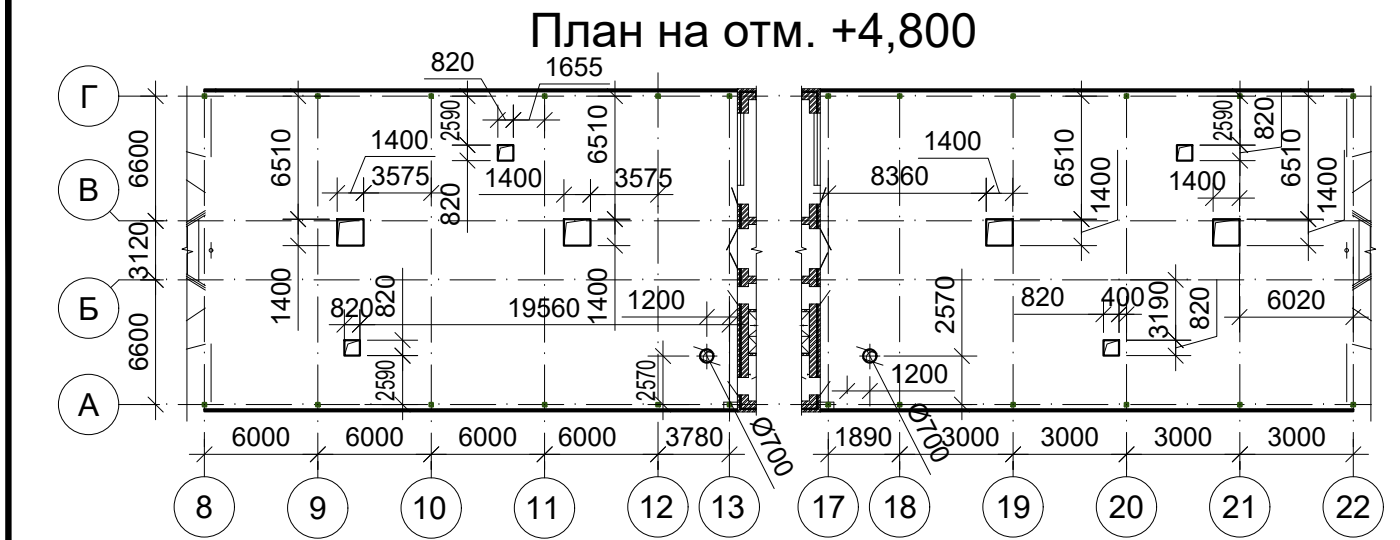
И/инв.№ инв.

Дата

Подпись

Взам.

Поз.	Обозначение	Наименование	Кол.	Масса ед., кг	Прим.
С31	МЕТАЛЛ ПРОФИЛЬ	Снегозадержатель трубчатый СЗТ-н158х3000 (L=3000мм)	120		

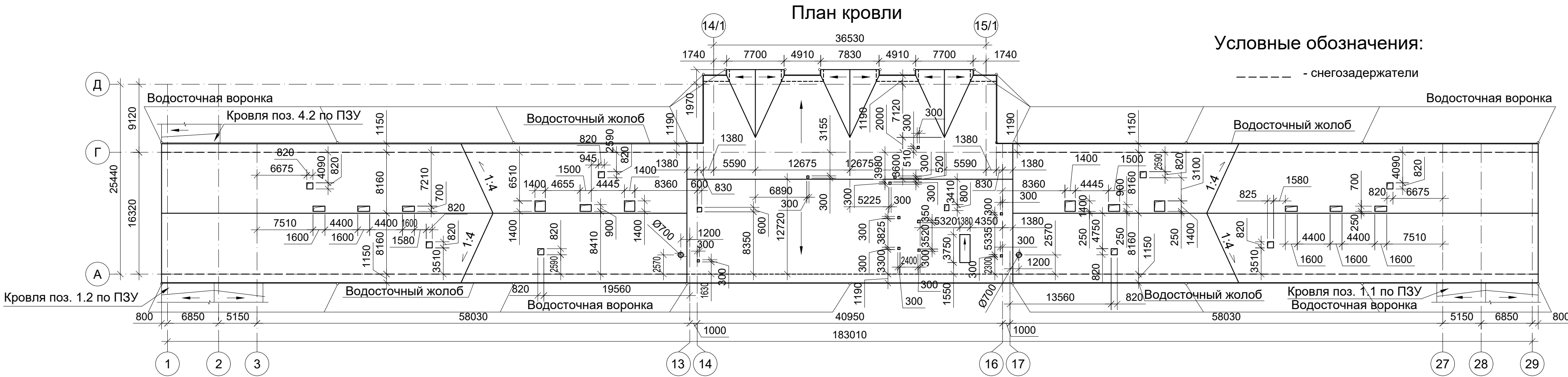


Экспликация полов

Номер помещения	Тип пола	Схема пола или тип пола по серии	Данные элементов пола (наименование, толщина, основание и др.) мм	Площадь м²
2, 3, 4, 12, 13, 16, 17, 18, 19, 20, 22, 23, 24, 27, 29, 31	1		Покрытие: керамическая плитка с антискользящим покрытием (ГОСТ6787-2001) -10 Прослойка: цементный клей -3 Стяжка: цементно-песчаный раствор марки 150 -20 Подстилающий слой: бетон кл.В25, армированный Ø6 А500С с шагом 200х200мм -100 Полиэтиленовая пленка Основание: Уплотненный ГПС - 100, уплотненный щебнем грунт (щебень крупностью 40...70 мм, марки по прочности 600 ГОСТ 8269.0-97).	
1, 5 ... 11, 15, 21, 26	2		Покрытие: керамическая плитка с антискользящим покрытием (ГОСТ6787-2001) -10 Прослойка: цементный клей -3 Стяжка: цементно-песчаный раствор марки 150 -20 Гидроизоляция: 2 слоя гидроизола (ГОСТ 7415-86) на горячей битумной мастике (ГОСТ 2889-80); Подстилающий слой: см. тип пола 1 Полиэтиленовая пленка Основание: см. тип пола 1.	
14, 25	3		Покрытие: керамическая плитка с антискользящим покрытием (ГОСТ6787-2001) -10 Прослойка: цементный клей -3 Стяжка: цементно-песчаный раствор марки 150 -20 Гидроизоляция: 4 слоя гидроизола (ГОСТ 7415-86) на горячей битумной мастике (ГОСТ 2889-80); Подстилающий слой: см. тип пола 1 Полиэтиленовая пленка Основание: см. тип пола 1.	

Спецификация элементов кровли

Поз.	Обозначение	Наименование	Кол.	Масса ед., кг	Прим.
С31	МЕТАЛЛ ПРОФИЛЬ	Снегозадержатель трубчатый СЗТ-н158х3000 (L=3000мм)	120		



Условные обозначения:

----- - снегозадержатели

Экспликация помещений (начало)

Номер помещения	Наименование	Площадь, м²	Кат. помеще-ния	Тип пола
1	Молочно-моечная	250,0	Д	2
2	Комната для переговоров	37,7		4
3	Вестибюль	40,2		1
4	Комната управления	47,7	Д	4
5	Помещение хранения вет. препаратов	12,6	В4	2
6	Санузел женский	3,7		2
7	Санузел мужской	3,4		2
8	Комната уборочного инвентаря	4,3		2
9	Склад запчастей	49,6	Д	2
10	Помещение для хранения дезсредств	34,8	В4	2
11	Молочная кухня	53,0	Д	2
12	Коридор	144,3		1
13	Комната персонала	23,3		4

Экспликация помещений (продолжение)

Номер помещения	Наименование	Площадь, м²	Кат. помеще-ния	Тип пола
14	Душевая	3,3		3
15	Санузел	3,6		2
16	Машинное отделение	21,0	Д	1
17	Кабинет	24,1		4
18	Кабинет	26,1		4
19	Кабинет	25,0		4
20	Кабинет	22,4		4
21	Теплогенераторная	31,1	Г	2
22	Тамбур	4,8		1
23	Машинное отделение	21,4	Д	1
24	Комната персонала	17,7		4
25	Душевая	3,3		3
26	Санузел	3,6		2

Экспликация помещений (продолжение)

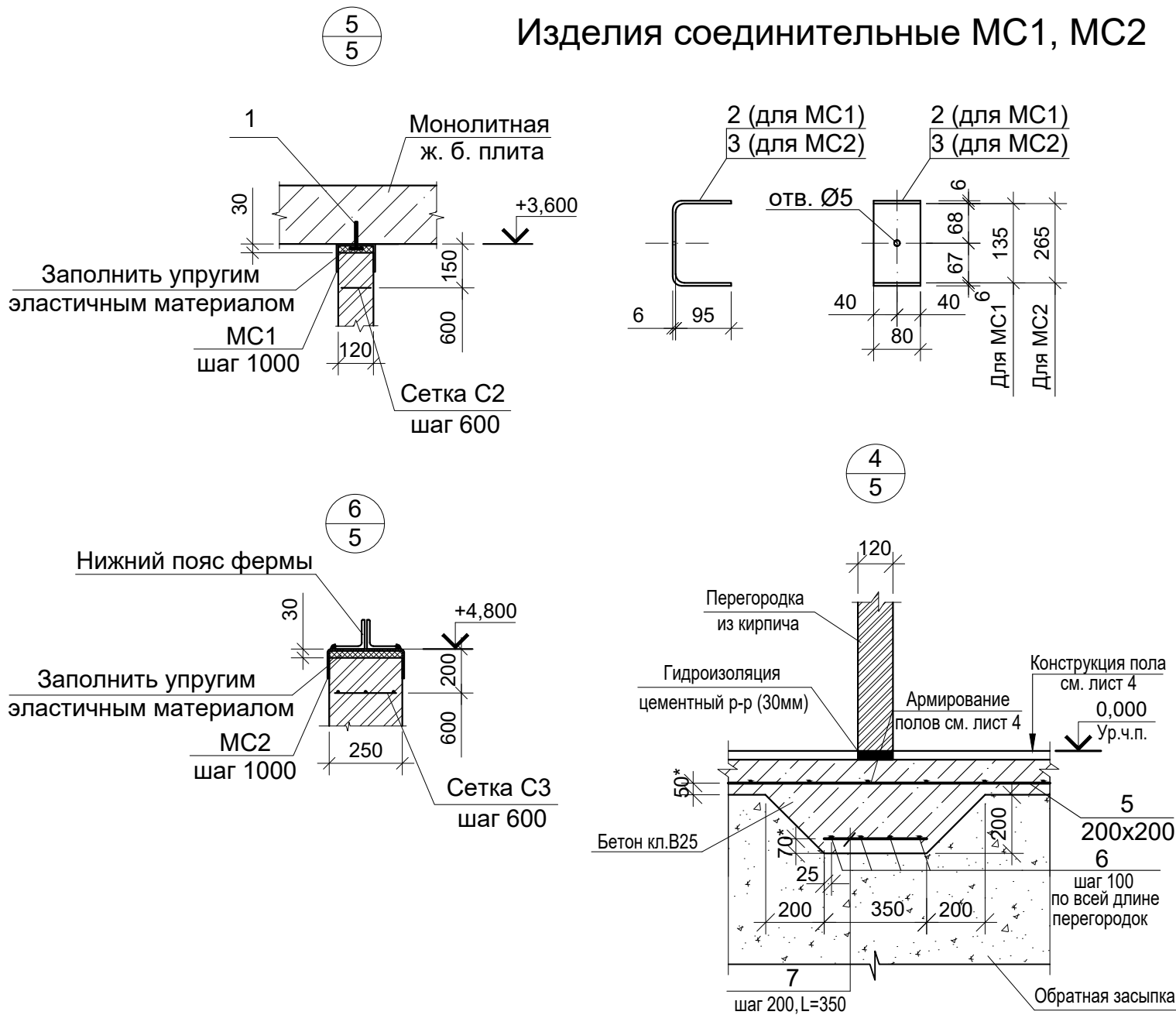
Номер помещения	Наименование	Площадь, м²	Кат. помеще-ния	Тип пола
27	Коридор	67,3		1
28	Доильный зал	375,0	Д	
29	Электрощитовая	20,0	Д	1
30	Накопитель	680,0	Д	
31	Коридор	67,3		1
32	Доильный зал	375,0	Д	
33	Накопитель	680,0	Д	

1. По всей кровле здания предусмотрен наружный организованный водосток.
2. Вентиляцию чердачного пространства выполнить при помощи специальных вентилирующих устройств производства фирмы изготовителя металлочерепицы.
3. Монтаж и состав конструкций водосточной системы выполнить в соответствии с инструкцией и каталогом технических решений фирмы производителя.

						18-05-176-2-АС			
						Молочно-товарная ферма на 3000 фуражных коров в поселке Кубанская Степь Каневского района Краснодарского края			
Изм.	Кол.уч.	Лист	№ Док.	Подпись	Дата	Доильно-молочный блок с АБК 1 этап строительства	Стадия	Лист	Листов
Разработал	Давыдов				01.20		Р	4	
						План на отм. +4,800; план кровли	ООО "Зернопроект" г.Краснодар		
Н. контр.	Митягина				01.20				
Гл. спец.	Маркелов				01.20				

Согласовано

Инв.№ подл. Подпись и дата Взам. инв. №



Спецификация элементов крепления перегородок

Марка поз.	Обозначение	Наименование	Кол.	Масса ед. кг	Примечание
		Крепление перегородок			
		Изделия соединительные MC1, MC2			
1	ГОСТ 28778-90	Болт БСР 10х100	86	0,06	
		Изделия соединительные MC1, MC2			
2	ГОСТ 103-76	-80х6, L=325	62	1,22	
3		-80х6, L=455	24	1,71	

Спецификация элементов армирование полов

Марка поз.	Обозначение	Наименование	Кол.	Масса ед.кг	Примеч. общий вес.кг
5	ГОСТ Р 52544-2006	Ø6 A500C, L=п.м. с учетом нахлеста 10%	11732,6	0,222	
6		Ø10 A500C, L=п.м. с учетом нахлеста 10%	402,6	0,616	
7		Ø10 A500C, L= 350 мм.	262,0	0,220	
		Материалы			
		Бетон кл. В25	120,38		м³

18-05-176-2-АС

Молочно-товарная ферма на 3000 фуражных коров
в поселке Кубанская Степь Каневского района
Краснодарского края

Изм.	Кол.уч.	Лист	№ Док.	Подпись	Дата
Разработал	Давыдов				01.20
Н. контр.	Митягина				01.20
Гл. спец.	Маркелов				01.20

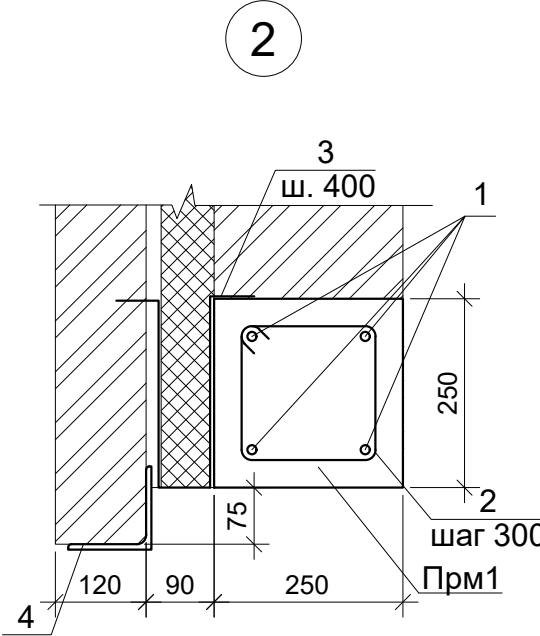
Доильно-молочный блок с АБК
1 этап строительства

Стадия	Лист	Листов
Р	6	

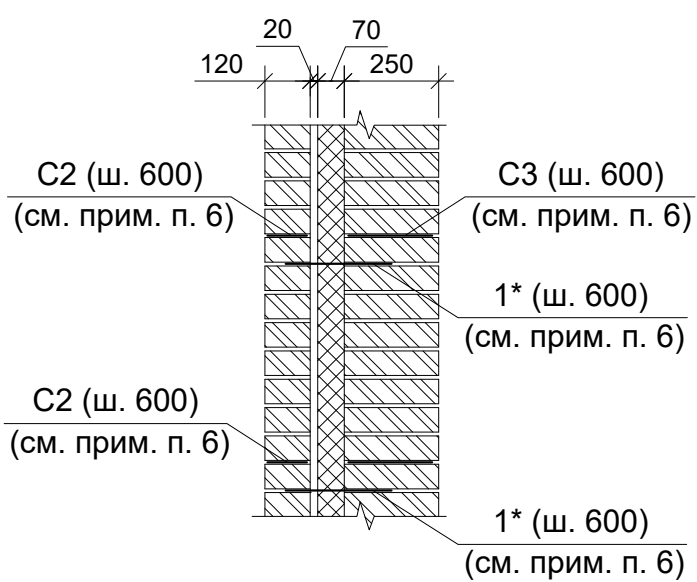
Узлы 4... 6; изделия соединительные MC1
MC2; узел крепления перегородок для
перегородок толщиной 250мм.

ООО "Зернопроект"
г.Краснодар

Спецификация элементов сердечников

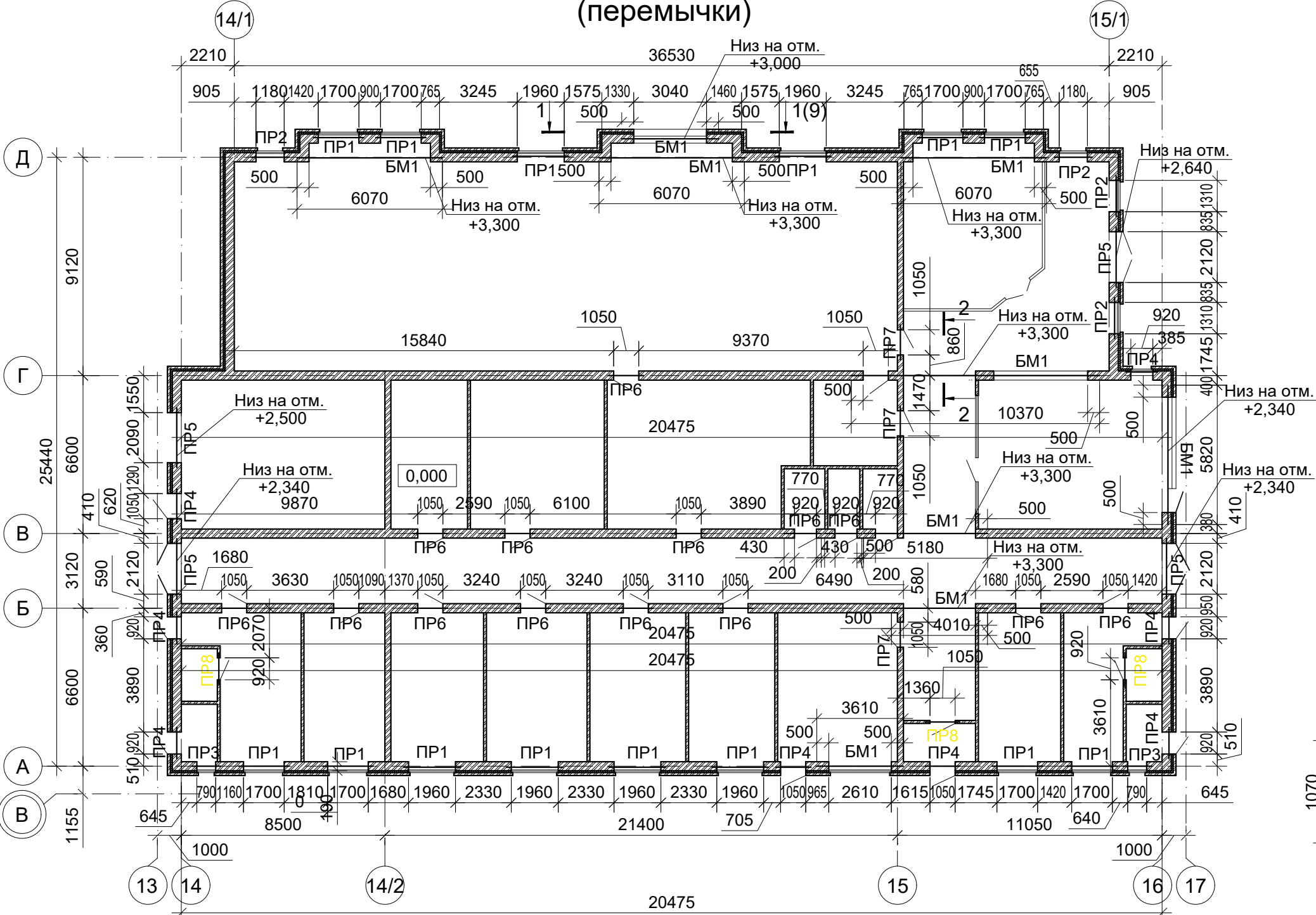


* - см ведомость деталей

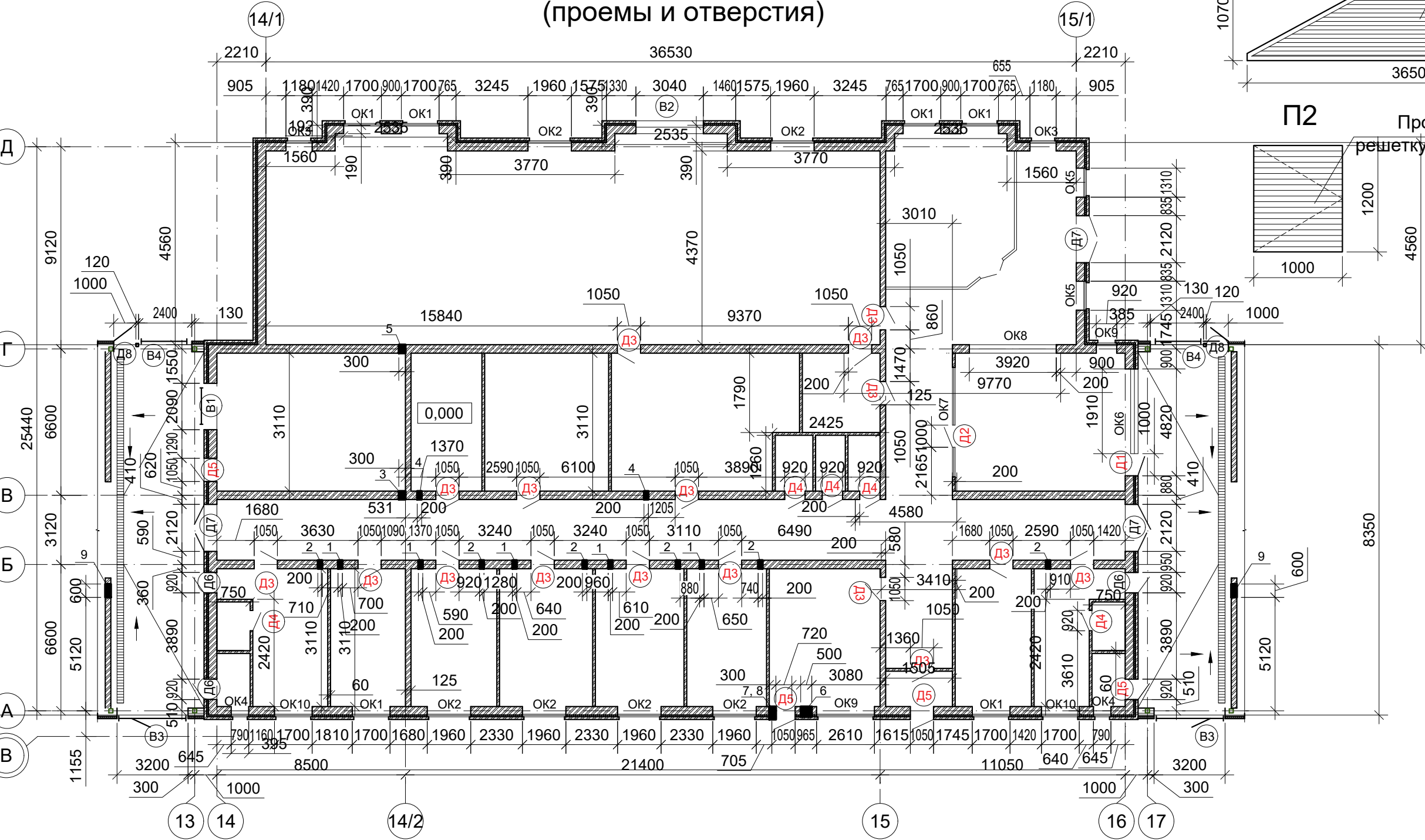


						18-05-176-2-АС			
						Молочно-товарная ферма на 3000 фуражных коров в поселке Кубанская Степь Каневского района Краснодарского края			
Изм.	Кол.уч.	Лист	№ Док.	Подпись	Дата				
Разработал	Давыдов				01.20	Доильно-молочный блок с АБК 1 этап строительства	Стадия	Лист	Листов
							Р	7	
Н. контр.	Митягина				01.20	План на отм. +3,820	ООО "Зернопроект" г.Краснодар		
Гл. спец.	Маркелов				01.20				

Кладочный план на отм. 0,000 (перемычки)



Кладочный план на отм. 0,000 (проемы и отверстия)



Ведомость перемычек

Марка	Схема сечения	Марка	Схема сечения	Марка	Схема сечения
ПР1 (мест 14)		ПР2 (мест 4)		ПР3 (мест 2)	
ПР4 (мест 8)		ПР5 (мест 4)		ПР6 (мест 14)	
ПР7 (мест 3)		ПР8 (мест 3)			

Спецификация элементов перемычек

Поз.	Обозначение	Наименование	Кол.	Масса ед., кг.	Примеч.
		Перемычки			
1	ГОСТ 948-2016	5ПБ25-37-п	14	338	
2		3ПБ25-8-п	14	162	
3		3ПП18-71	4	378	
4		3ПБ13-37-п	6	85	
5		3ПБ16-71	18	325	
6		3ПП27-71	4	568	
7		3ПБ16-2-п	9	65	
8		Полоса Б-ПН-НО-0,7х375 ГОСТ 19904-90 НО-КР-1 ГОСТ 14918-90, L=650	213	1,3	
9		Уголок 110х8 ГОСТ 8509-86 С245 ГОСТ 27772-88*	85,2	13,5	
БМ1	лист 9	Балка монолитная БМ1	47,6		м.п.

Схемы заполнения проемов



Спецификация отверстий в стенах

Поз.	Размер отверстия	Низ на отм.	Примеч.
1	200x200(н)	+3,400	ОВ
2	200x200(н)	+3,150	ОВ
3	300x300(н)	+3,300	ОВ
4	200x200(н)	+3,200	ОВ
5	300x600(н)	+3,300	ОВ
6	500x200(н)	+2,300	ОВ
7	300x570(н)	+2,880	ОВ
8	600x600(н)	+2,700	ОВ

						18-05-176-2-АС			
						Молочно-товарная ферма на 3000 фуражных коров в поселке Кубанская Степь Каневского района Краснодарского края			
Изм.	Кол.уч.	Лист	№ Док.	Подпись	Дата	Доильно-молочный блок с АБК 1 этап строительства	Стадия	Лист	Листов
Разработал	Давыдов				01.20		Р	8	
						Кладочный план на отм. 0,000	ООО "Зернопроект" г.Краснодар		
Н. контр.	Митягина				01.20				
Гл. спец.	Маркелов				01.20				

Согласовано

Инв.№ подл. Подпись и дата Взам. инв. №

Спецификация элементов заполнения оконных проемов

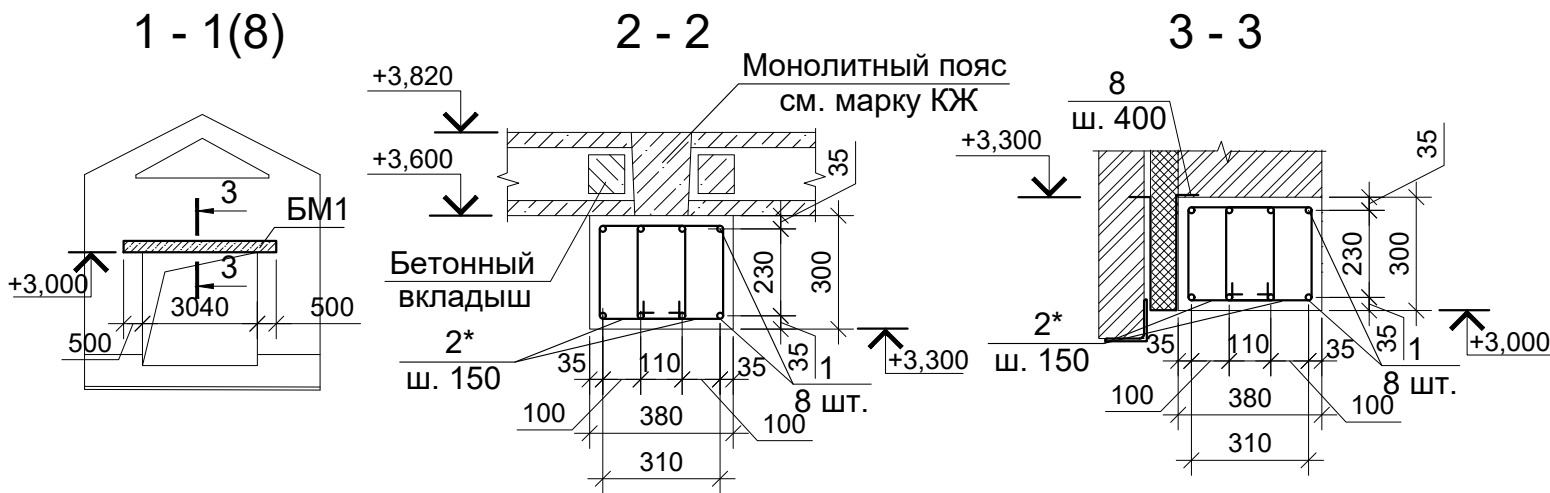
Поз.	Обозначение	Наименование	Кол.	Масса ед., кг.	Примеч.
		Оконные блоки			
OK1	Индивидуальное	Оконный блок из алюминиевых профилей двукамерный стеклопакет	6		Проем (bхh) 1700х1740
OK2		Оконный блок из алюминиевых профилей двукамерный стеклопакет	6		Проем (bхh) 1960х1740
OK3		Оконный блок из алюминиевых профилей двукамерный стеклопакет	2		Проем (bхh) 1180х1740
OK4		Оконный блок из алюминиевых профилей двукамерный стеклопакет с пределом огнестойкости EI30	2		Проем (bхh) 1790х1740
OK5		Оконный блок из алюминиевых профилей двукамерный стеклопакет	2		Проем (bхh) 1310х1740
OK6		Оконный блок из алюминиевых профилей двукамерный стеклопакет с пределом огнестойкости EI30	1		Проем (bхh) 3820х1420(h)
OK7		Оконный блок из алюминиевых профилей двукамерный стеклопакет	1		Проем (bхh) 4940х1510(h)
OK8		Оконный блок из алюминиевых профилей двукамерный стеклопакет	1		Проем (bхh) 3920х1510(h)
OK9		Оконный блок из алюминиевых профилей одинарное стекло толщиной 4 мм. (ЛСК)	2		Проем (bхh) 2610х1740(h)
OK10		Оконный блок из алюминиевых профилей двукамерный стеклопакет с пределом огнестойкости EI30	2		Проем (bхh) 1700х1740
OK11		Оконный блок из алюминиевых профилей двукамерный стеклопакет	4		Проем (bхh) 22800х1700(h)
OK12		Оконный блок из алюминиевых профилей двукамерный стеклопакет	4		Проем (bхh) 2580х1000(h)
OK13		Оконный блок из алюминиевых профилей двукамерный стеклопакет	1		См. лист 8
П1		Блок с заполнением из жалюзийных решеток.	2		См. лист 8
П2		Блок с заполнением из жалюзийных решеток, выполнить с открыванием.	1		См. лист 8

Спецификация элементов заполнения дверных проемов

Поз.	Обозначение	Наименование	Кол-во	Примеч.
		Дверные блоки		
Д1	Индивидуальное	Дверь стальная однопольная противопожарная EI30	1	Проем (bхh) 1000х2340
Д2		Дверь однопольная, остекленная, из алюминиевого профиля с заполнением из двукамерного стеклопакета	1	Проем (bхh) 1000х2070
Д3		Дверь однопольная, остекленная, из алюминиевого профиля с заполнением из двукамерного стеклопакета	17	Проем (bхh) 1050х2070
Д4		Дверь однопольная, глухая, из алюминиевого профиля	5	Проем (bхh) 920х2070
Д5		Дверь стальная однопольная противопожарная EI30	4	Проем (bхh) 1050х2340
Д6		Дверь стальная однопольная противопожарная EI30	6	Проем (bхh) 920х2340
Д7		Дверь стальная двупольная противопожарная EI30	3	Проем (bхh) 2120х2340
Д8		Дверь стальная однопольная противопожарная EI30	2	Проем (bхh) 1000х2070
В1		Ворота секционные утепленные противопожарные EI30	1	2090х2500мм (bхh)
В2		Ворота секционные утепленные противопожарные EI30	1	3040х3000мм (bхh)
В3		Ворота секционные утепленные с дверью противопожарные EI30	2	3200х3000 мм (bхh)
В4		Ворота секционные утепленные противопожарные EI30	2	2400х3000мм (bхh)

Спецификация элементов

Поз.	Обозначение	Наименование	Кол.	Масса ед., кг.	Примеч.
		Балка монолитная БМ1			
1	ГОСТ Р 52544-2006	Ø16 А500С, L=м.п.	380,8	1,578	
2*	ГОСТ 5781-82*	Ø8 А240, L=1250	635	0,49	
3		Полоса Б-ПН-НО-0,7х375 ГОСТ 19904-90 НО-КР-1 ГОСТ 14918-90, L=830	25	1,66	
4		Уголок 110х8 ГОСТ 8509-86 С245 ГОСТ 27772-88*, L=п.м.	10,0	13,5	
		Материалы			
		Бетон кл. В25, F75, W4	5,42		м³



Ведомость деталей

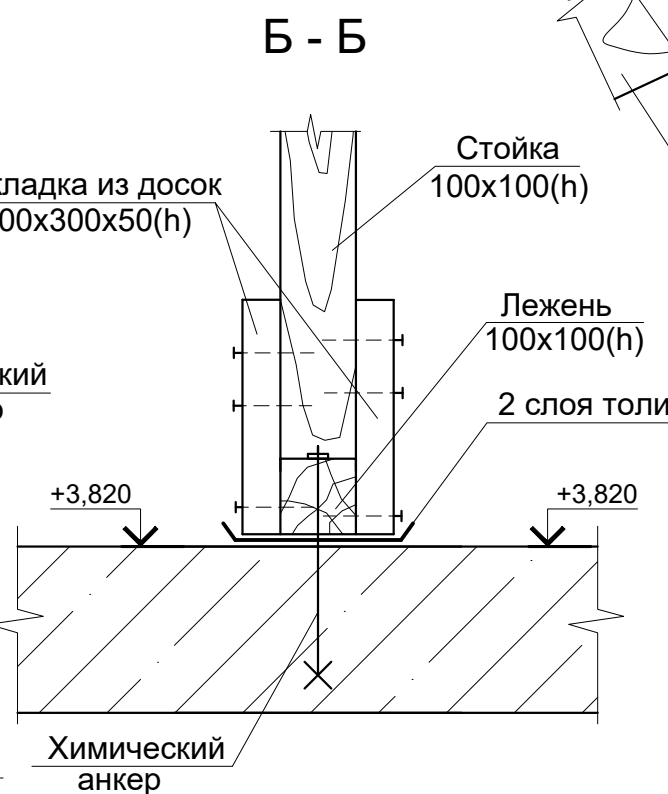
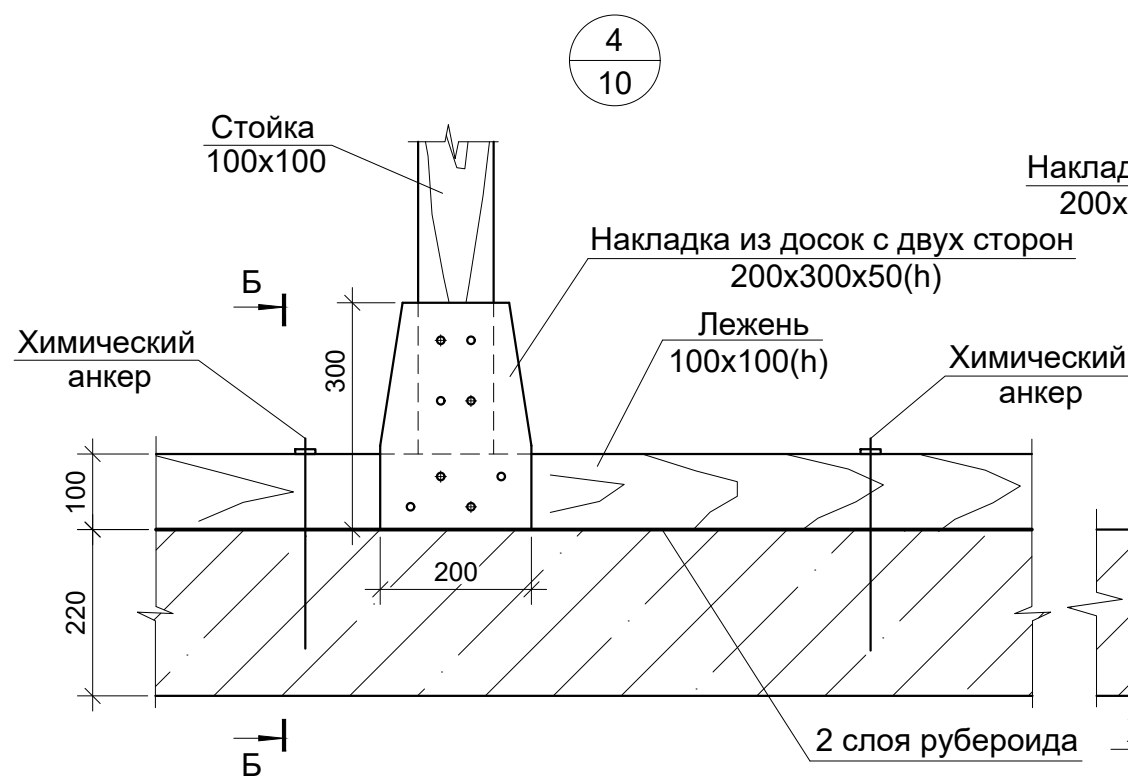
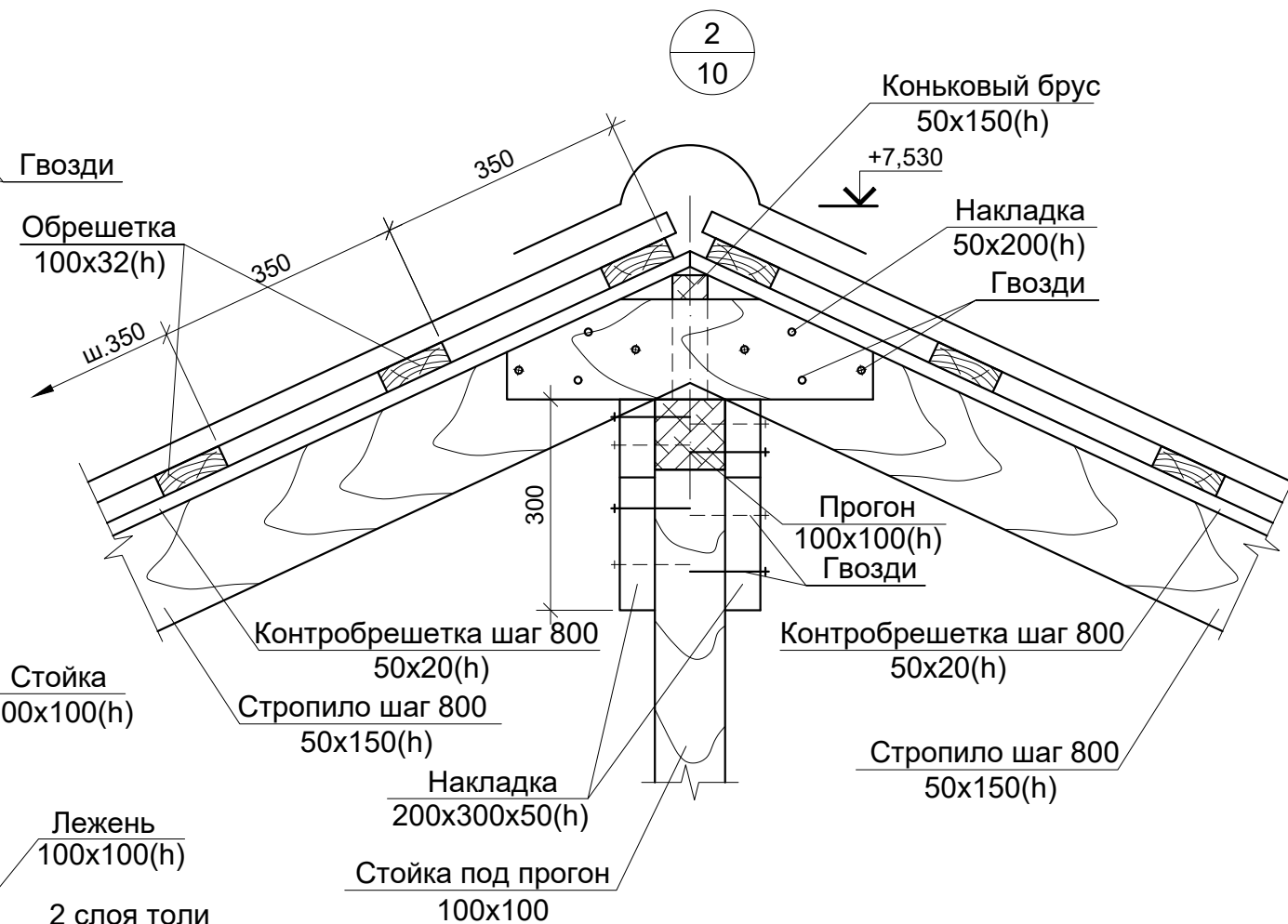
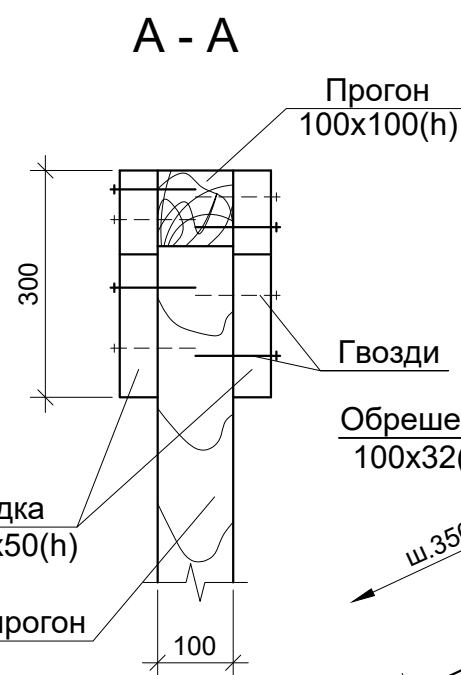
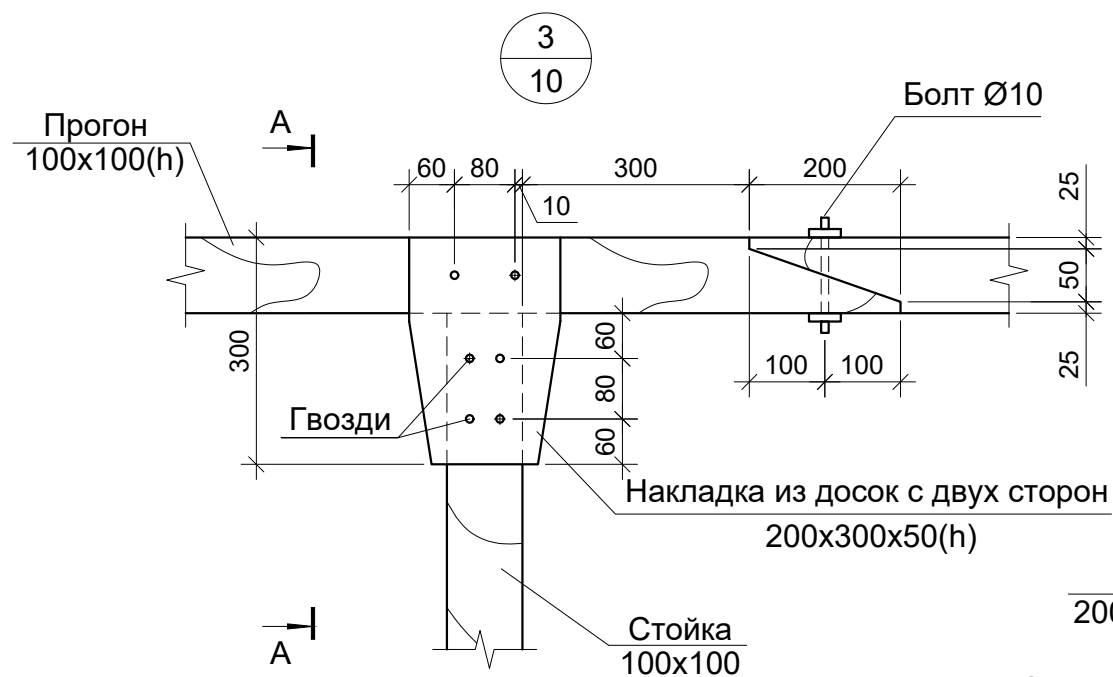
Поз.	Эскиз
2*	

Ведомость расхода стали на элемент, кг

Марка	Изделия арматурные					Всего	Общий расход
	Арматура класса						
	A240		A500C				
	ГОСТ 5781-82*		ГОСТ Р 52544-2006				
	Ø 8	Итого	Ø 16	Итого			
Балка монолитная БМ1	311,2	311,2	600,9	600,9	912,0	912,0	

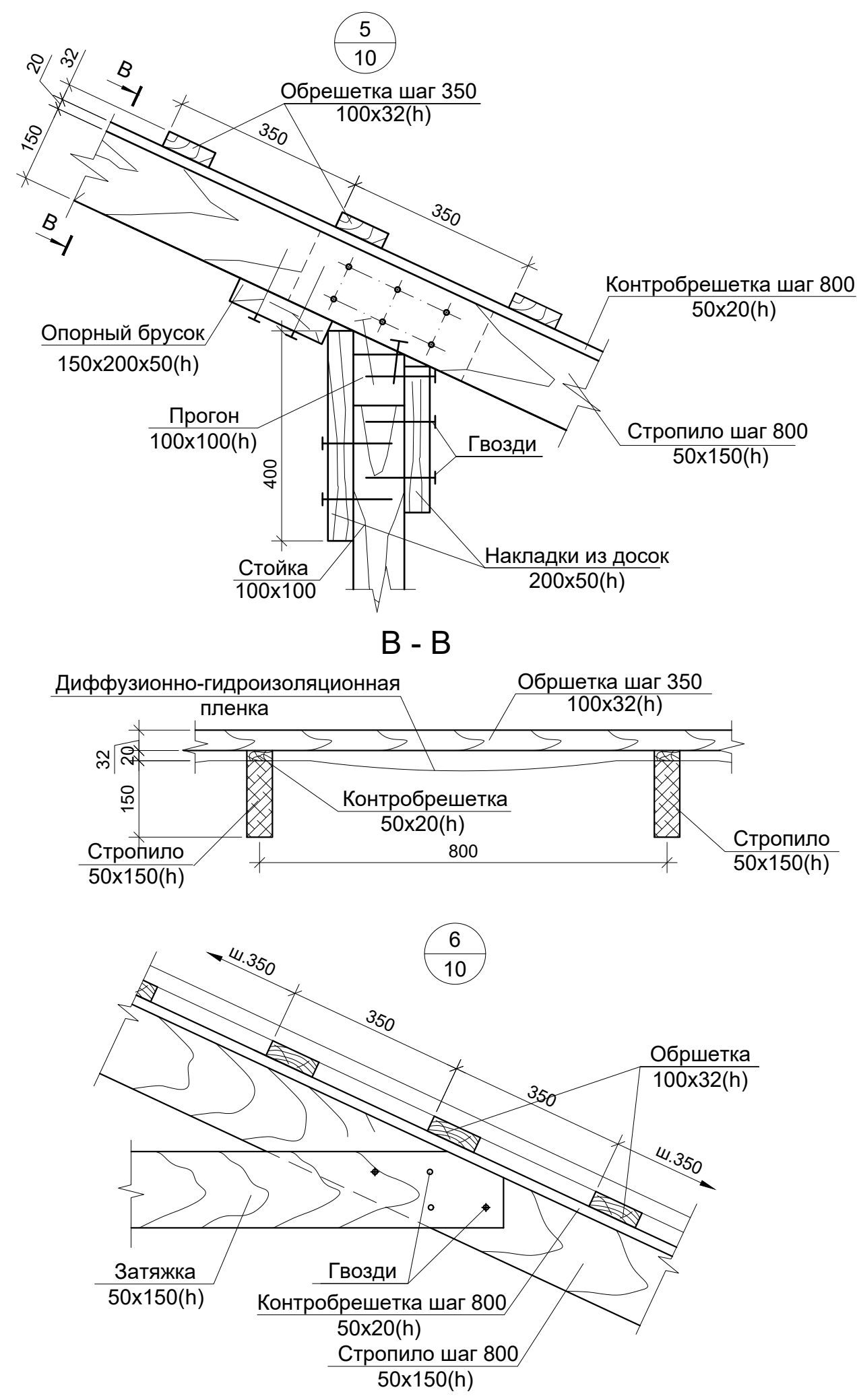
- Окна и двери заказывать после уточнения натурных размеров проемов.
- Окна, расположенные на недоступной для открывания с пола высоте, снабдить механизмом ручного дистанционного открывания фрамуг.
- Места устройства полов с подогревом см. часть ОВ.

						18-05-176-2-АС		
						Молочно-товарная ферма на 3000 фуражных коров в поселке Кубанская Степь Каневского района Краснодарского края		
Изм.	Кол.уч.	Лист	№ Док.	Подпись	Дата	Доильно-молочный блок с АБК 1 этап строительства	Стадия	Лист
Разработал	Давыдов				01.20		Р	9
Н. контр.	Митягина				01.20	Сечение 1-1	ООО "Зернопроект" г.Краснодар	
Гл. спец.	Маркелов				01.20			



Инв. N подл.	Подпись и дата	Взам. инв. N

						18-05-176-2-АС					
						Молочно-товарная ферма на 3000 фуражных коров в поселке Кубанская Степь Каневского района Краснодарского края					
Изм.	Кол.уч.	Лист	N Док.	Подпись	Дата						
Разработал	Давыдов				01.20	Доильно-молочный блок с АБК 1 этап строительства			Стадия Р	Лист 11	Листов
Н. контр.	Митягина				01.20	Узлы 2... 4			ООО "Зернопроект" г.Краснодар		
Гл. спец.	Маркелов				01.20						



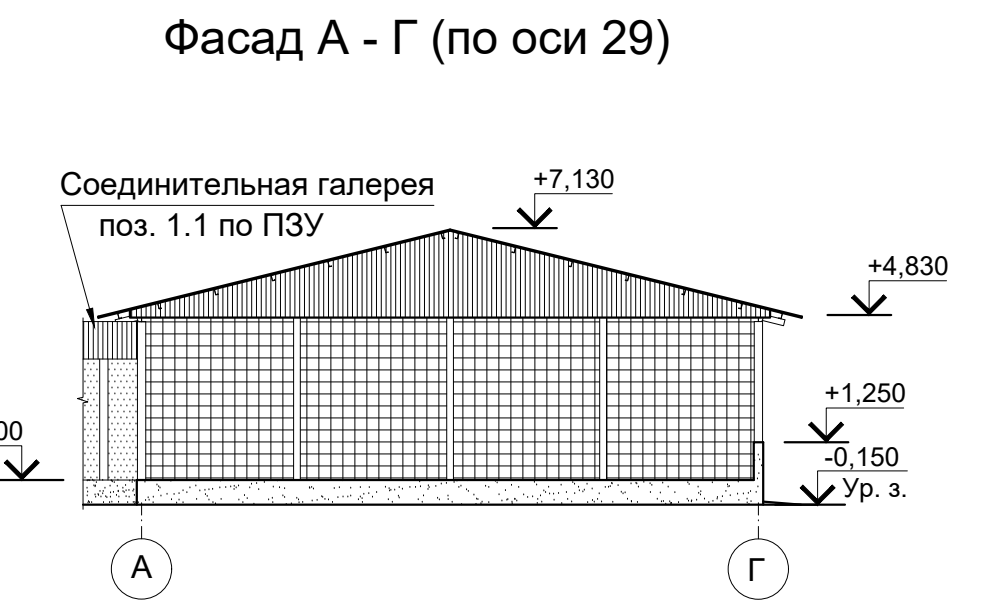
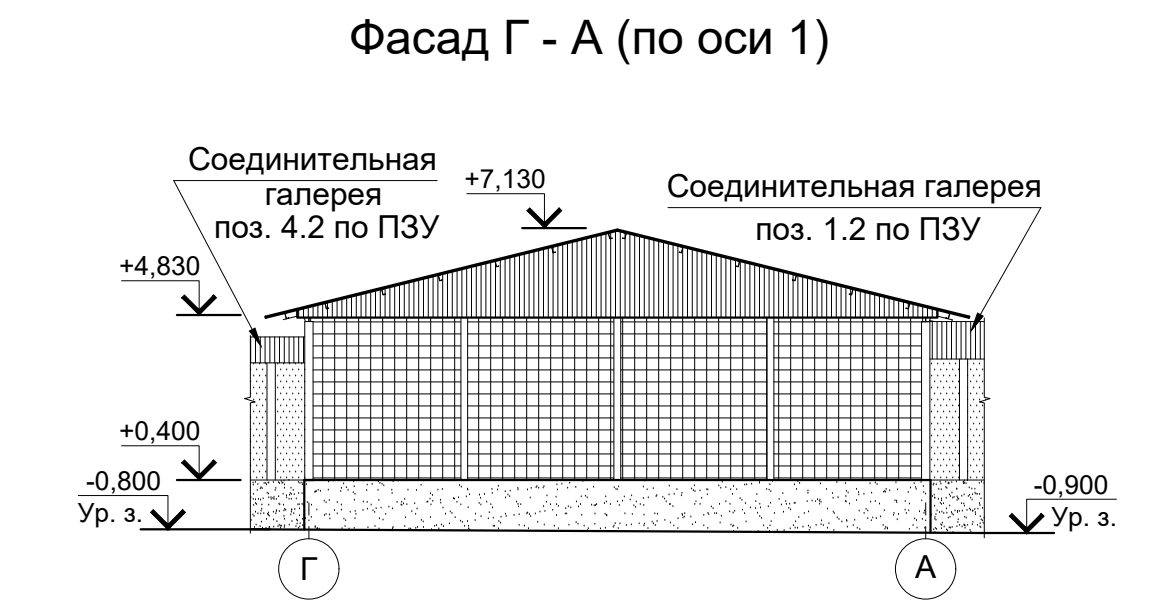
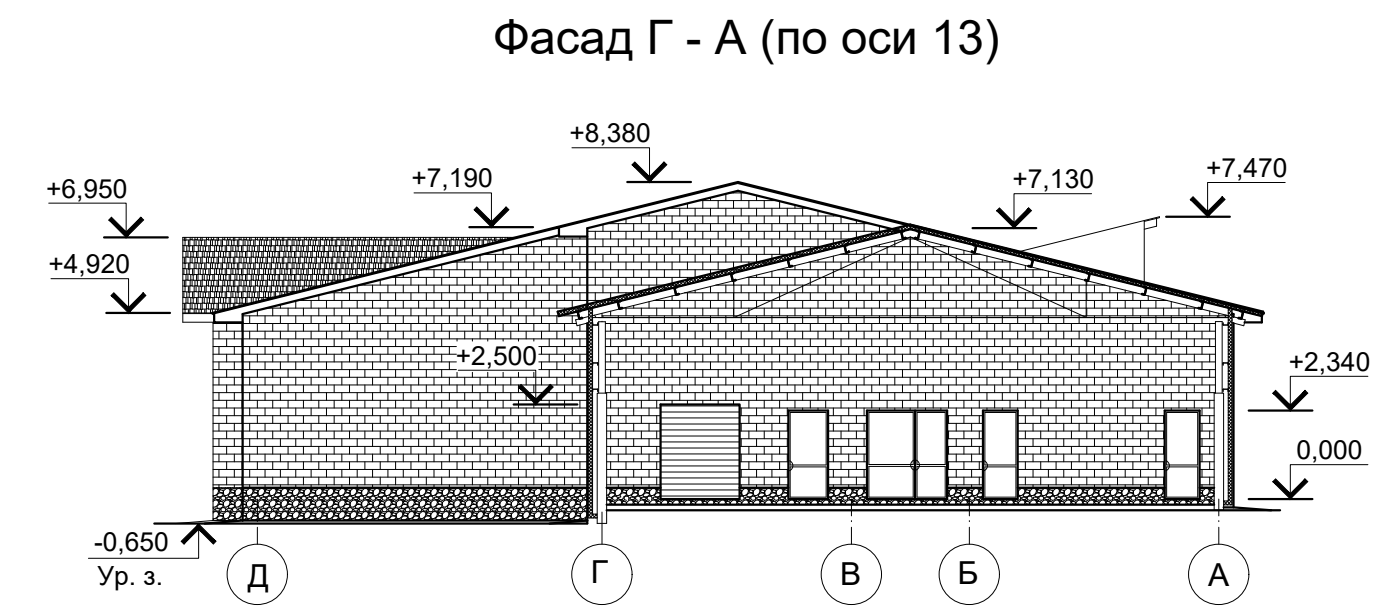
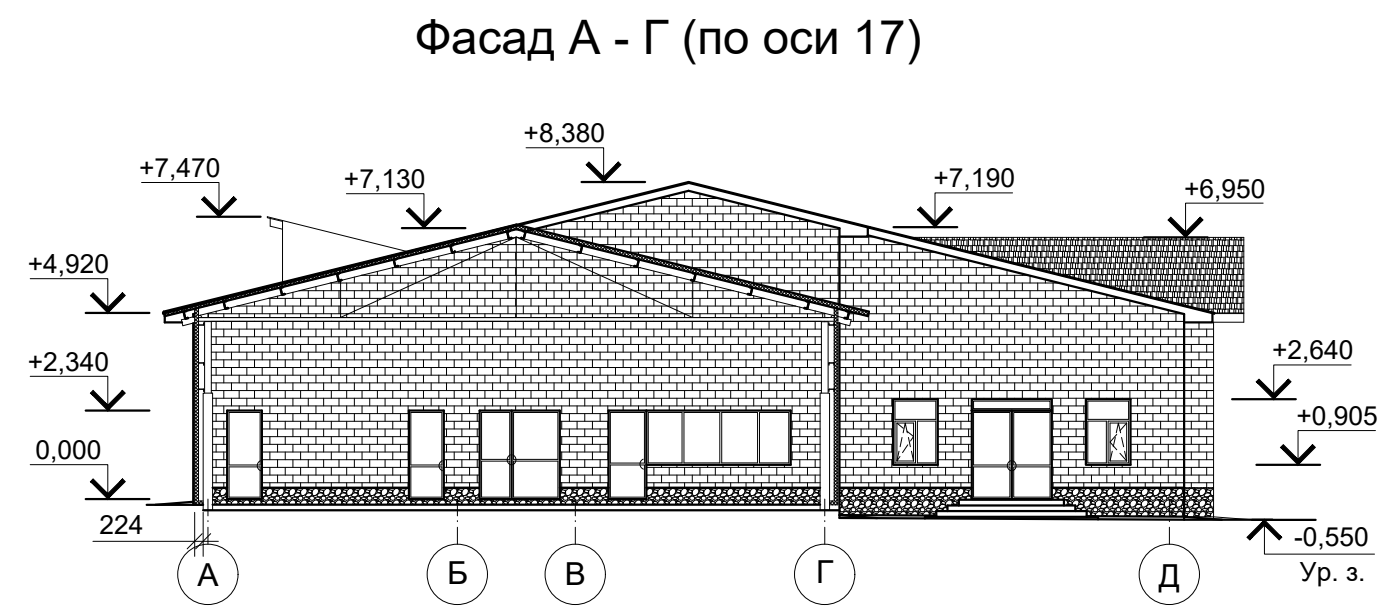
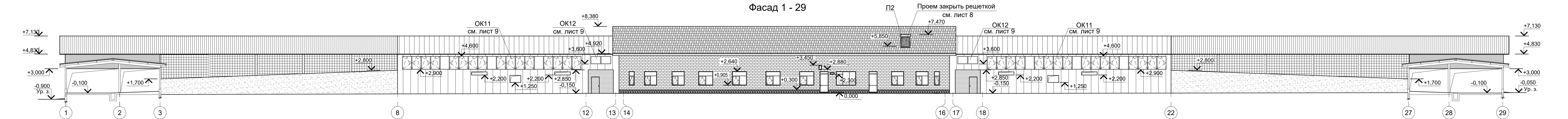
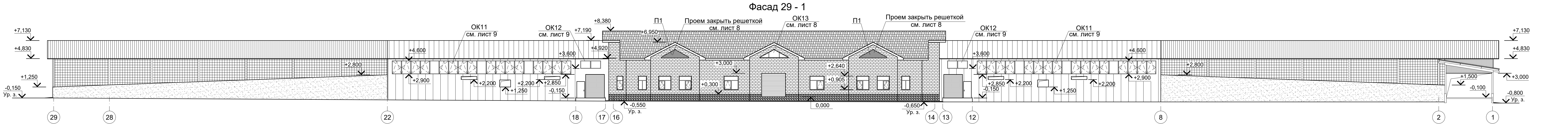
Ведомость элементов кровли

Марка	Наименование марки	Сечение		Длина п.м.	Объем, м³
		Толщина, мм	Высота, мм		
1	Лежень	100	100	179,0	1,79
2	Мауэрлат	100	100	133,7	1,34
3	Стойка	100	100	545,6	5,45
4	Прогон	100	100	239,4	2,39
5	Стропильная нога	50	150	1462,3	10,97
6	Диагональная стропильная нога	2x50	150	52,8	0,80
7	Кобылка	50	100	93,6	0,47
8	Коньковый брус	50	150	70,0	5,25
9	Подшивная доска	25	100	680,9	1,70
10	Лобовая доска	25	100	295,5	0,74
11	Затяжка	50	150	865,8	6,49
12	Подкос	50	150	517,4	3,88
13	Обрешетка	32	100	4590,0	14,68
14	Контробрешетка	50	20	1462,3	1,68
15	Связь	50	150	224,6	1,37
16	Накладка	50	200	503,4	5,03
17	Брус	50	50	80,0	0,20
18	Распорки	50	150	204,3	1,53
19	Стяжки	100	100	9,0	0,09
Общий объем столярных изделий					65,85

Инв. N подл. Подпись и дата Взам. инв. N

						18-05-176-2-АС			
						Молочно-товарная ферма на 3000 фуражных коров в поселке Кубанская Степь Каневского района Краснодарского края			
Изм.	Кол.уч.	Лист	N Док.	Подпись	Дата				
Разработал	Давыдов				01.20	Доильно-молочный блок с АБК 1 этап строительства	Стадия	Лист	Листов
							Р	12	
Н. контр.	Митягина				01.20	Узлы 5... 6	ООО "Зернопроект" г.Краснодар		
Гл. спец.	Маркелов				01.20				

Изм. инв. N
Инв. N подл.
Подпись и дата



Условные обозначения:

- Покрытие кровли из металлочерепицы
- Кладка из керамического кирпича
- Стеновые сэндвич-панели
- Железобетонный цоколь
- Отделка цоколя керамогранитной плиткой
- Кровельные сэндвич-панели
- Подъемные шторы
- Профлист

18-05-176-2-АС					
Молочно-товарная ферма на 3000 фуражных коров в поселке Кубанская Степь Каневского района Краснодарского края					
Изм.	Кол.уч.	Лист	N Док.	Подпись	Дата
Разработал	Давыдов				01.20
Доильно-молочный блок с АБК 1 этап строительства				Стадия	Лист
				Р	13
Фасады 29-1, 1-29, А-Г (по оси 17), Г-А (по оси 13), Г-А (по оси 1), А-Г (по оси 29).				ООО "Зернопроект" г.Краснодар	
Н. контр.	Митягина				01.20
Гл. спец.	Маркелов				01.20